

SOUTHLAND

PRONAUBEC



Un style qui vous distingue

Fabriqué au **CANADA**



2686 D



Champagne SX. Le voir aussi page 20

Pont bain de soleil (sundeck) transformé en lit



Console haut de gamme en fibre de verre



Plancher de teck et table en acajou (Optionnels)



Couvercle d'évier en acajou et rambarde en acier inoxydable (SS) (Optionnels)

(Module avant amovible disponible /opt)
(Table ovale avant et porte avant vitrée optionnelles)



Champagne SX 2686 D

(Table ovale avant optionnelle)



Champagne 2686 D



	ÉDITION CHAMPAGNE SX ET CHAMPAGNE (3 TUBES)	
	2686	2486
Dimension : longueur x largeur	26' x 8'-6" / 7,9 m x 2,59 m	24' x 8'-6" / 7,31 m x 2,59 m
Poids approx.	2 700 lb / 1 227 kg	2 500 lb / 1 136 kg
Tubes : (Nombre) – Diamètre	(3) – 25" / 635 mm	(3) – 25" / 635 mm
Charge max. – Nombre de personnes max.	3 615 lb / 1 643 kg – 16	3 360 lb / 1 527 kg – 16
Force de moteur max.	270 H.P. / 201 kW	230 H.P. / 172 kW

	ÉDITION CHAMPAGNE SX ET CHAMPAGNE (2 TUBES)	
	2686	2486
Dimension : longueur x largeur	26' x 8'-6" / 7,9 m x 2,59 m	24' x 8'-6" / 7,31 m x 2,59 m
Poids approx.	2 400 lb / 1 091 kg	2 225 lb / 1 011 kg
Tubes : (Nombre) – Diamètre	(2) – 25" / 635 mm	(2) – 25" / 635 mm
Charge max. – Nombre de personnes max.	3 210 lb / 1 459 kg – 16	2 860 lb / 1 300 kg – 15
Force de moteur max.	150 H.P. / 112 kW	150 H.P. / 112 kW

Les photos illustrent diverses options que vous pouvez consulter aux pages 18 et 19. Certaines options peuvent ne pas être offertes dans tous les modèles. Vous pouvez consulter le tableau comparatif des pages 22 et 23, ainsi que votre concessionnaire afin de connaître la liste complète des équipements standards et optionnels.



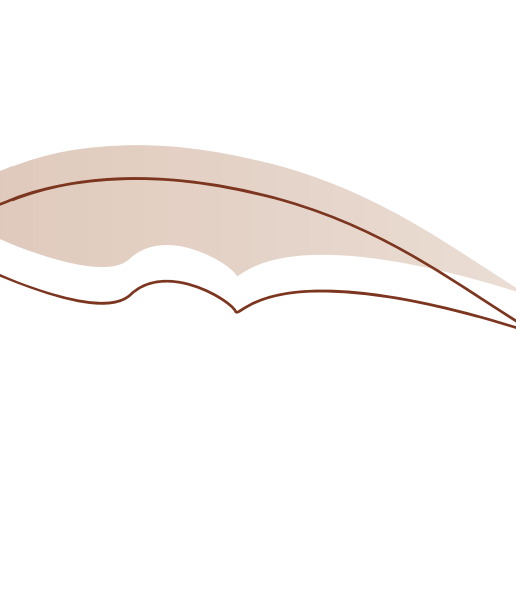
SOUTHLAND

2486 D

6 Une finition impeccable

* La cuirette est non plissée en standard.
Voir photo en plan p.8

X-Stream RA 7



(Le siège avant amovible est optionnel)



X-Stream RA 2486 D



2486 D

Lumière d'ambiance intérieure (Optionnelle)
comprend 10 DELs (LEDs) installées au plancher



Échelle plate-forme anodisée fixe et pliante
(En option sur modèle X-Stream)



Ombrelle (Optionnelle)



Filet de rangement sur le bras de chaise longue



Console X-Stream RA, évier, coffre à gants et
porte de rangement en acrylique, glacière sèche incluse



Console X-Stream RA (côté cadrans)

X-STREAM RA (3 TUBES)

	2486	2286
Dimension : longueur x largeur	24' x 8'-6" / 7,31 m x 2,59 m	22' x 8'-6" / 6,7 m x 2,59 m
Poids approx.	2 550 lb / 1 159 kg	2 400 lb / 1 091 kg
Tubes: (Nombre) – Diamètre	(3) – 25" / 635 mm	(3) – 25" / 635 mm
Charge max. – Nombre de personnes max.	3 390 lb / 1 541 kg – 16	2 665 lb / 1 211 kg – 14
Force de moteur max.	230 H.P. / 172 kW	175 H.P. / 130 kW

X-STREAM RA (2 TUBES)

	2486	2286
24' x 8'-6" / 7,31 m x 2,59 m	24' x 8'-6" / 7,31 m x 2,59 m	22' x 8'-6" / 6,7 m x 2,59 m
Poids approx.	2 275 lb / 1 034 kg	2 150 lb / 977 kg
Tubes: (Nombre) – Diamètre	(2) – 25" / 635 mm	(2) – 25" / 635 mm
Charge max. – Nombre de personnes max.	2 895 lb / 1 316 kg – 15	2 545 lb / 1 157 kg – 13
Force de moteur max.	150 H.P. / 112 kW	115 H.P. / 86 kW

Les photos illustrent diverses options que vous pouvez consulter aux pages 18 et 19. Certaines options peuvent ne pas être offertes dans tous les modèles. Vous pouvez consulter le tableau comparatif des pages 22 et 23, ainsi que votre concessionnaire afin de connaître la liste complète des équipements standards et optionnels.

1. Option lit

2. Demi-cône plate-forme



Option d'éclairage extérieur avec contrôle à distance



Console Luxuria RA et Luxuria (vue côté cadrans)



Meuble de service (Optionnel)



Luxuria RA 2486 C

(Siège avant amovible optionnel)



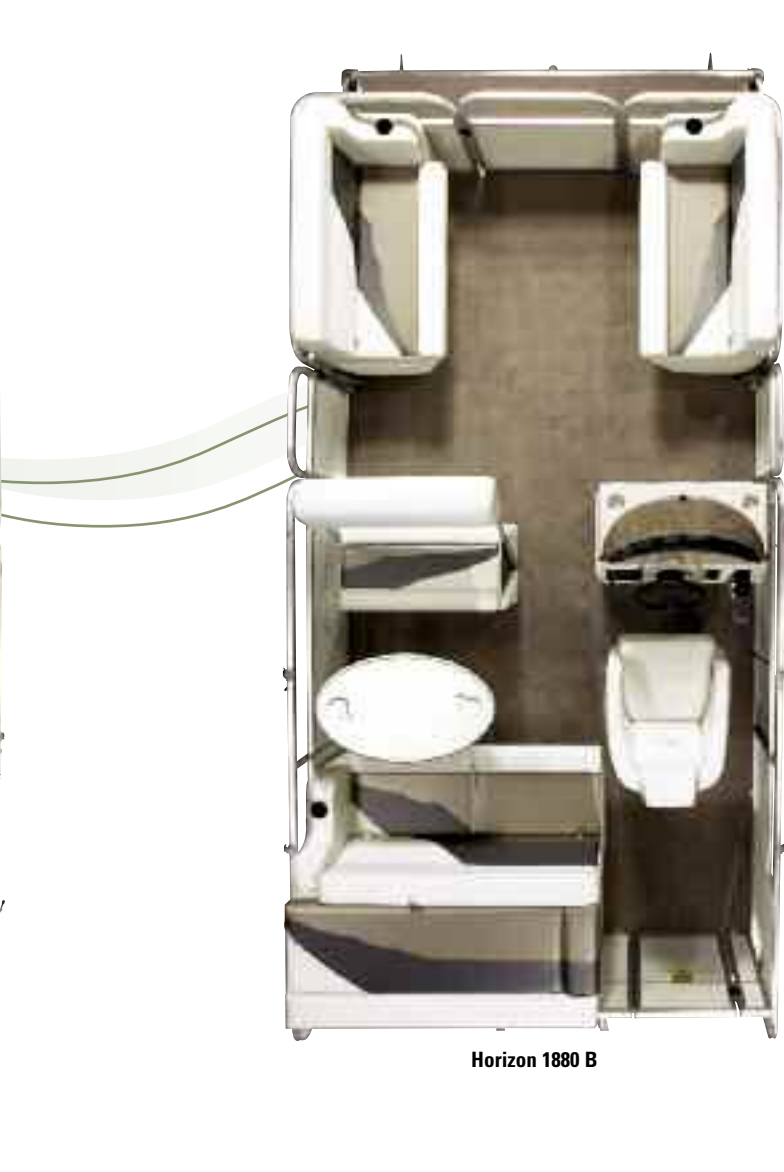
Diamond 2080 D



	DIAMOND (2 TUBES)	
	1880	2080
Dimension : longueur x largeur	18' x 8'-6" / 5,48 m x 2,59 m	20' x 8'-6" / 6,09 m x 2,59 m
Poids approx.	1 300 lb / 591 kg	1 500 lb / 682 kg
Tubes : (Nombre) – Diamètre	(2) – 25" / 635 mm	(2) – 25" / 635 mm
Charge max. – Nombre de personnes max.	1786 lb / 812 kg – 8	2 015 lb / 916 kg – 10
Force de moteur max.	75 H.P. / 56 kW	90 H.P. / 67 kW

	LUXURIA RA (24'-22') / LUXURIA (22') (3 TUBES)		LUXURIA RA (24'-22') / LUXURIA (22'-20'-18') (2 TUBES)			
	2486	2286	2486	2286	2086	1886
Dimension : longueur x largeur	24' x 8'-6" / 7,31 m x 2,59 m	22' x 8'-6" / 6,7 m x 2,59 m	24' x 8'-6" / 7,31 m x 2,59 m	22' x 8'-6" / 6,7 m x 2,59 m	20' x 8'-6" / 6,09 m x 2,59 m	18' x 8'-6" / 5,48 m x 2,59 m
Poids approx.	2 550 lb / 1 159 kg	2 350 lb / 1 068 kg	2 275 lb / 1 034 kg	2 100 lb / 955 kg	1 850 lb / 841 kg	1 500 lb / 682 kg
Tubes : (Nombre) – Diamètre	(3) – 25" / 635 mm	(3) – 25" / 635 mm	(2) – 25" / 635 mm	(2) – 25" / 635 mm	(2) – 25" / 635 mm	(2) – 24" / 610 mm
Charge max. – Nombre de personnes max.	2 974 lb / 1 352 kg – 14	2 679 lb / 1 218 kg – 12	2 460 lb / 1 118 kg – 14	2 251 lb / 1 023 kg – 11	2 356 lb / 1 071 kg – 11	1 800 lb / 812 kg – 9
Force de moteur max.	200 H.P. / 149 kW	175 H.P. / 130 kW	150 H.P. / 112 kW	115 H.P. / 86 kW	95 H.P. / 71 kW	75 H.P. / 56 kW

Les photos illustrent diverses options que vous pouvez consulter aux pages 18 et 19. Certaines options peuvent ne pas être offertes dans tous les modèles. Vous pouvez consulter le tableau comparatif des pages 22 et 23, ainsi que votre concessionnaire afin de connaître la liste complète des équipements standards et optionnels.



Salle d'habillage



Ombrelle amovible installée sur siège de pêche pliant (Optionnelle)



BBQ (Optionnel)

Fishing DLX 2080 F

Horizon 1880 B

Horizon Lite 1880 B



Console Horizon



Plateau de rangement sous coussin d'assise (Optionnel)



Fly SE 1880

	FISHING DLX (3 TUBES)		FISHING DLX (2 TUBES)		HORIZON ET HORIZON LITE (2 TUBES)			FLY SE ET FLY (2 TUBES)		
	2486	2080	2486	2080	2080	1880	2080	1880	1680	1660
Dimension: longueur x largeur	24' x 8'-6" / 7,31 m x 2,59 m	20' x 8'-0" / 6,09 m x 2,44 m	24' x 8'-6" / 7,31 m x 2,59 m	20' x 8'-0" / 6,09 m x 2,44 m	20' x 8'-0" / 6,09 m x 2,44 m	18' x 8'-0" / 5,48 m x 2,44 m	20' x 8'-0" / 6,09 m x 2,44 m	18' x 8'-0" / 5,48 m x 2,44 m	16' x 8'-0" / 4,88 m x 2,44 m	16' x 6'-0" / 4,88 m x 1,83 m
Poids approx.	2 500 lb / 1 066 kg	1 600 lb / 727 kg	2 175 lb / 989 kg	1 600 lb / 727 kg	1 450 lb / 659 kg	1 250 lb / 568 kg	1 300 lb / 591 kg	1 100 lb / 500 kg	1 000 lb / 455 kg	900 lb / 409 kg
Tubes : (Nombre) – Diamètre	(3) – 25" / 635 mm	(2) – 25" / 635 mm	(2) – 25" / 635 mm	(2) – 25" / 635 mm	(2) – 24" / 610 mm	(2) – 24" / 610 mm	(2) – 24" / 610 mm	(2) – 21" / 533 mm	(2) – 21" / 533 mm	(2) – 21" / 533 mm
Charge max. – Nombre de personnes max.	3 360 lb / 1 524 kg – 15	2 043 lb / 929 kg – 8	2 544 lb / 1 156 kg – 13	2 043 lb / 929 kg – 8	2 035 lb / 925 kg – 10	1 825 lb / 830 kg – 8	2 094 lb / 952 kg – 10	1 285 lb / 584 kg – 6	1 100 lb / 600 kg – 6	1 155 lb / 525 kg – 6
Force de moteur max.	230 H.P. / 172 kW	90 H.P. / 67 kW	125 H.P. / 93 kW	90 H.P. / 67 kW	90 H.P. / 67 kW	75 H.P. / 56 kW	90 H.P. / 67 kW	60 H.P. / 45 kW	25 H.P. / 19 kW	25 H.P. / 19 kW

Les photos illustrent diverses options que vous pouvez consulter aux pages 18 et 19. Certaines options peuvent ne pas être offertes dans tous les modèles. Vous pouvez consulter le tableau comparatif des pages 22 et 23, ainsi que votre concessionnaire afin de connaître la liste complète des équipements standards et optionnels.



TOITS
Chez SOUTHLAND, les toits sont fabriqués à partir d'une toile de type « Top Gun » avec une garantie de 5 ans contre la décoloration excessive des couleurs. Nos toits campeurs complets couvrent tout le plancher, y incluant le devant de la clôture, empêchant ainsi l'eau de s'infiltrer sous la porte.

BASE ROTO-MOULÉE
Les bases de nos meubles sont en plastique roto-moulé.

ASSISE DES SIÈGES
Le recouvrement des meubles a été amélioré afin que le mobilier soit plus moelleux et enrobant, donc plus confortable.

CLÔTURES
Les clôtures sont anodisées et montées sur des tubes de 1 1/4" (33 mm). Les boutons-pression, pour les toits, sont pré-installés sur les clôtures. Une bande isolante et adhésive est introduite entre la lèvre de structure du tube et la feuille d'aluminium, pour ainsi atténuer les bruits désagréables causés par les vibrations. Sur les modèles de luxe, les clôtures sont doublées d'un renfort de styro-mousse à l'intérieur des rayons avants, ce qui augmente considérablement leur rigidité. Les protège-doigts sont standards pour tous les modèles.



LUMIÈRE DE NAVIGATION ET COIN DE PONTON
Nos coins de pontons, sur nos modèles haut de gamme, sont en aluminium moulé, recouvert d'une peinture cuite. Ils intègrent les taquets d'amarrage.

FLAGE ABYC
Les terminaux et connecteurs électriques sont hydrofuges. Nous rencontrons les normes ABYC American Boat and Yacht Council, qui sont les plus exigeantes dans l'industrie de la marine.



RADIO/CD/MP3
SOUTHLAND installe uniquement des radios CD/MP3 marins de marque CLARION, le plus réputé sur le marché. Avec MP3 sur modèles de luxe.

CAISSON EN FIBRE DE VERRE
L'ajout de deux caissons en fibre de verre à l'avant donne aux bateaux pontons une allure racée. Sans oublier que leur capacité de rangement est tout simplement remarquable.

CONSOLE EN FIBRE DE VERRE

Notre console Champagne en fibre de verre vous offre une importante panoplie de services sans aucun frais additionnel. L'ergonomie et l'esthétique de cette console sont tout à fait remarquables. Trouver autant de services standards dans si peu d'espace, c'est fabuleux!

ÉVIER
Évier en acrylique et drain en acier inoxydable de qualité supérieure, avec bouchon intégré. Le lavabo a une profondeur telle qu'il se transforme en seau à glace qui contiendra facilement trois bouteilles de grand format.

COUVERCLE-ÉVIER
En laminé cuit, il servira de planche à sandwich.

ROBINETTERIE
Elle est munie d'une pompe électrique.

COFFRE À GANTS
En acrylique, il est vraisemblablement le plus grand sur le marché.

PORTE D'ACCÈS
En acrylique, assortie au coffre à gants, elle est facile d'entretien et son fini est durable et impeccable.

GLACIÈRE SÈCHE
Standard dans le Champagne et le X-Stream RA. Elle a une capacité de rangement de 2,4 pi.³, avec une porte laminée pourvue d'une poignée en acier inoxydable.

PARE-BRISE FUMÉ
Il est monté sur des attaches à retrait rapide.

CADRANS ARGENT
À affichage lumineux rouge.

BOUTONS DE CONTRÔLE
Ils sont lumineux, faciles à repérer et leur look rétro est attrayant.



ŒIL DE PROUE EN ACIER INOXYDABLE
Cet œil en « U » est retenu, sous le plancher, par quatre barres en « Z » transversales.

TUQUES
L'extrémité avant du tube, sur nos modèles Champagne et X-Stream RA, intègre les ailerons chasse-eau, donnant ainsi un profilé plus esthétique et plus résistant.

TOITS
Ils sont fixés aux clôtures avec des attaches à retrait rapide (quick release). De plus la lumière du mât arrière est intégrée au tube du toit. Sur nos modèles deluxe la hauteur du toit bimini est de 7' (2,1 m), ce qui offre un dégagement fort confortable pour les personnes de grande taille. La profondeur du bimini arrière couvre une superficie de plancher très appréciée de 9' (2,6 m).



ESPACE DE RANGEMENT
Le rangement du pont bain de soleil du modèle Champagne est fantastique. Jamais un ponton ne vous en aura offert autant. Sur le X-Stream RA ce sont les nouveaux bras lit de soleil qui vous surprendront par leur capacité de rangement.



PONT LIT BAIN DE SOLEIL
Le pont lit bain de soleil du Champagne est si vaste qu'il vous permet d'aménager un lit grand format très confortable et sans manipulation ou ajout de coussin. (66" = 1,6 m par 69" = 1,7 m).



SALLE D'HABILLAGE
La salle d'habillage, qui a une largeur de 22" (552 mm) et une profondeur de 29" (711 mm) est très confortable.



MOTEUR ÉLECTRIQUE
Tous nos bateaux pontons peuvent être équipés de moteurs électriques.



BOÎTE À MOTEUR
Nous construisons la boîte à moteur la plus solide sur le marché. C'est une structure tout aluminium boulonnée à 4 ou 5 barres transversales en « Z » pour supporter les moteurs les plus puissants. Après de nombreux tests, SOUTHLAND a conclu au bienfait de prolonger la boîte à moteur au-delà des tubes. Et plusieurs témoignages nous le confirment, ce prolongement assure un équilibrage parfait du ponton.



PLANCHER
Le plancher est fait de contreplaqué Douglas 3/4" (19 mm), 7 plis, traité marin à 40 CCA de pression. Le plancher a une garantie à vie limitée contre le pourrissement et, parce qu'il est vissé à tous les 8" (203 mm) sur chaque barre transversale, SOUTHLAND étend cette garantie contre le gauchissement.

TAPIS
Tapis marin de qualité 28 oz (840 g) sur les modèles Champagne et X-Stream RA. Sur les autres modèles le tapis est de 20 oz (600 g).



TUBES
Chez Southland, pour votre sécurité, les tubes possèdent de 4 à 6 chambres étanches et cloisonnées avec bouchon d'air, chacune ne mesurant jamais plus de 5' (1,524 m). Chaque chambre est fermée par un couvercle rigide. Les tubes de SOUTHLAND ont 25"(635mm) de diamètre sur nos modèles deluxe. L'aluminium est de .081" (2,05 mm) d'épaisseur, de qualité marine 5052-H36 ou 5052-H32.

Les photos illustrent diverses options que vous pouvez consulter aux pages 18 et 19. Certaines options peuvent ne pas être offertes dans tous les modèles. Vous pouvez consulter le tableau comparatif des pages 22 et 23, ainsi que votre concessionnaire afin de connaître la liste complète des équipements standards et optionnels.



La performance d'un ponton équipé d'un troisième tube est indéniablement améliorée. Un tel ponton peut être muni d'une conduite hydraulique et peut aussi posséder des ailerons de performance.

Une meilleure performance

Parce que le ponton 3 tubes est davantage surélevé, il plane sur la vague au lieu de la traverser, éliminant ainsi une grande source de restriction. Ce comportement permet également d'augmenter la vitesse tout en conservant la même force de moteur qui serait utilisée sur un 2 tubes.

Le WPT : une manœuvrabilité exceptionnelle

Lorsque l'on ajoute une conduite hydraulique, un ponton 3 tubes se manœuvre –virages, accostages – avec une plus grande facilité. Avec un WPT (Wide Performance Tube, large tube à haute performance) c'est-à-dire un tube central en « V » à fond plat de 36" (91 cm) de largeur X 28" (71 cm) de profondeur, les virages sont exceptionnellement serrés et ses hautes performances de vitesse sont maintenues, même dans les vagues.

Un meilleur équilibre

L'installation du réservoir à essence 34 gal. (136 litres) dans le tube central augmente l'équilibre du ponton et l'autonomie en essence. Par ailleurs, l'espace de rangement se trouve accru avec l'élimination du réservoir sous le bain soleil. Ce réservoir est en option.

Une plus grande stabilité

La stabilité d'un ponton équipé d'un troisième tube est accrue. Le tangage et le ballottage dus aux vagues ne subsistent pratiquement plus parce que le 3^e tube ajoute des points de contact avec l'eau, au centre du ponton.

Une économie d'essence

Parce que le ponton 3 tubes flotte davantage au-dessus de l'eau, le moteur travaille moins, d'où une économie d'essence. Par ailleurs, le dessous du plancher d'un ponton 3 tubes est entièrement couvert de feuilles en aluminium, cachant ainsi les barres transversales. Ceci élimine une autre source importante de restriction, ce qui explique également l'économie d'essence.

Une plus grande capacité

Un ponton équipé de trois tubes augmente considérablement ses capacités de charge et de propulsion (HP).



Allée centrale en teck (plancher complet aussi disponible)



Mains courantes en acajou pour les portes



Table ronde en teck



Signature SOUTHLAND

Les concepteurs de SOUTHLAND sont toujours à l'affût de nouveautés qui pourraient différencier leur produit et rehausser encore davantage la Signature SOUTHLAND. Cette fois, ils ont choisi d'introduire du teck et de l'acajou, de l'authentique fibre de bois et non une quelconque imitation, sur leurs pontons.

Pour ce faire, ils se sont adjoint l'expertise et la collaboration d'une entreprise qui se spécialise depuis 10 ans dans la fabrication et l'installation de meubles et de planchers en teck et en acajou, notamment pour l'industrie nautique.

TECK ET ACAJOU

L'audacieuse Signature SOUTHLAND

Fabriquée au Québec par une entreprise familiale, SOUTHLAND s'est mérité une mention de reconnaissance pour l'originalité de ses produits lors du Toronto International Boat Show. En effet, en introduisant du teck et de l'acajou à ses pontons, SOUTHLAND a créé une première dans cette industrie. Le teck ou l'acajou se retrouve au niveau des tables, des mains courantes, des marche-pieds et des planchers.

HAUT DE GAMME

Le teck et l'acajou sont des matériaux nobles et chaleureux qui vieillissent en beauté et qui sont très facile d'entretien. Ils sont également très confortables. Marcher sur un plancher de teck et sentir la chaleur du bois, constituent en soi une thérapie.

Comme en toute chose, la qualité d'un produit se vérifie à sa longévité. Les tables et les planchers en teck ou en acajou qu'offrent SOUTHLAND ont une durée de vie quasi illimitée. Les joints de caoutchouc qui relient chaque lamelle de bois des couvre-planchers, résistent à la chaleur et à l'eau. La mise au point de ce matériau de jointage a exigé des années de recherche pour s'assurer que les écarts de température et le contact avec l'eau n'altèrent pas les propriétés du matériau, ni son apparence.

SOUTHLAND est heureuse de contribuer et de poser sa pierre pour l'avancement du loisir nautique en ouvrant de nouvelles avenues de développement.

Table exécutive en acajou, 54" x 22" (137 cm x 56 cm)

Ensemble marche-pieds et demi-cône en teck



Table rectangulaire en acajou



Couvre évier en acajou





1. Salle d'habillage
2. Salle d'habillage amovible



Demi-cône plate-forme



Demi-cône intégrant un escalier arrière et lumière optionnelle



Porte avant vitrée



Table ovale en laminé cuit



Meuble de service



Lumière DEL (LED) sur tube du toit bimini

Espace minimum requis pour l'installation est de 34" (20 mm) et un dégagement de 2". Longueur HALOGÈNE disponible 17.5" (44.5cm)



BBQ au gaz propane avec fixation adaptable à la clôture 1 1/4"

Option lit



Plateau de rangement sous coussin d'assise



3 tubes seulement

Porte d'accès pour coffre dans le plancher
1. Coffre d'aluminium 2. Porte en P.V.C.



Toilette chimique (réservoir et pompe d'évacuation)



Radio/CD/MP3 CLARION 200 watts



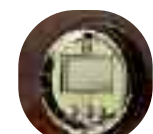
GPS Lowrance



Prise d'alimentation au quai 110 V et 120 V (Shorepower)



Porte-verres amovible



Profondimètre



Barre de ski nautique



Projecteur



Quille latérale

Lumière télescopique (optionnelle sur console Champagne et X-Stream RA)



Glacière sèche capacité de 2,4 pi.³ avec porte laminée (standard sur console Champagne et X-Stream)



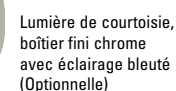
Réfrigérateur électrique 12 V (porte inoxydable) Capacité de 1,8 pi.³ (Champagne et X-Stream)



1. Échelle anodisée (fixe et pliante)
2. Échelle amovible



Échelle plate-forme anodisée fixe et pliante (standard sur le Champagne)



Lumière de courtoisie, boîtier fini chrome avec éclairage bleuté (Optionnelle)

Lumière d'ambiance intérieure installée au plancher (Optionnelle)



Toit capteur complet SOUTHLAND

TOITS



Siège capitaine deluxe avec coussin ajustable



Siège capitaine ultra-confort à dossier inclinable et appui-bras basculants (standard sur Champagne)



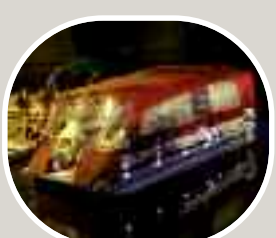
Cabine de jour



Toit Bimini



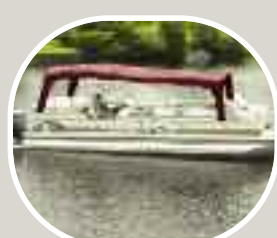
Housse d'amarrage



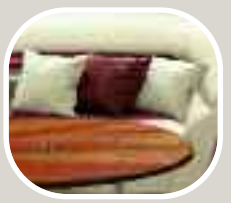
Éclairage extérieur comprend 12 DELs (LEDs) avec contrôle à distance



Ensemble intimité (vitre teintée disponible)



Toit complet sans fenêtre (Shed)



Coussins décoratifs



Meuble d'acajou multifonctionnel



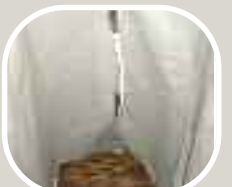
Mains courantes en acajou pour les portes



Ensemble marche-pieds et demi-cône en teck



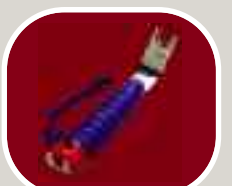
Médailon Southland en teck



Douche avec plancher en teck (pompe directement du lac, eau non chauffée)



Lumière d'ambiance intérieure comprend 10 DELs (LEDs) installées au plancher



Agrafeur pour toit



Ombrelles (96" (2,44 m) de diamètre)



Trousse d'entretien de ponton

PÊCHE



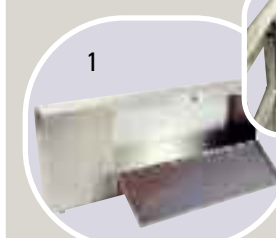
Vivier et pompe dans le siège flip-flop



Coffre pour accessoires de pêche intégré
1. Petit format 2. Grand format



Ombrelle et selle de pêche



1. Rangement pour cannes à pêche
2. Support pour cannes à pêche



Glacière sèche capacité de 2,4 pi.³ avec porte laminée (standard sur console Champagne et X-Stream)



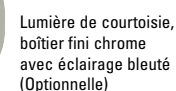
Réfrigérateur électrique 12 V (porte inoxydable) Capacité de 1,8 pi.³ (Champagne et X-Stream)



1. Échelle anodisée (fixe et pliante)
2. Échelle amovible



Échelle plate-forme anodisée fixe et pliante (standard sur le Champagne)



Lumière de courtoisie, boîtier fini chrome avec éclairage bleuté (Optionnelle)

Lumière d'ambiance intérieure installée au plancher (Optionnelle)



Siège capitaine deluxe avec coussin ajustable



Siège capitaine ultra-confort à dossier inclinable et appui-bras basculants (standard sur Champagne)



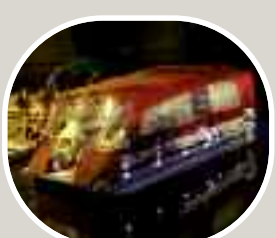
Cabine de jour



Toit Bimini



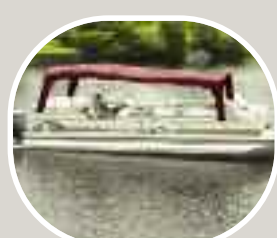
Housse d'amarrage



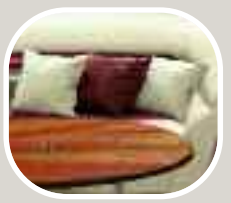
Éclairage extérieur comprend 12 DELs (LEDs) avec contrôle à distance



Ensemble intimité (vitre teintée disponible)



Toit complet sans fenêtre (Shed)



Coussins décoratifs



Meuble d'acajou multifonctionnel



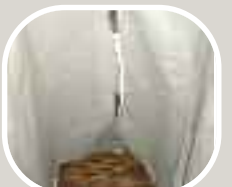
Mains courantes en acajou pour les portes



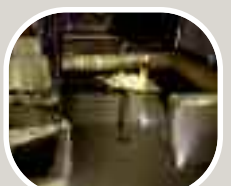
Ensemble marche-pieds et demi-cône en teck



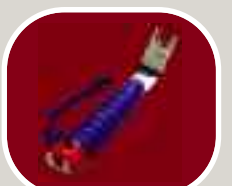
Médailon Southland en teck



Douche avec plancher en teck (pompe directement du lac, eau non chauffée)



Lumière d'ambiance intérieure comprend 10 DELs (LEDs) installées au plancher



Agrafeur pour toit



Ombrelles (96" (2,44 m) de diamètre)



Trousse d'entretien de ponton

PÊCHE



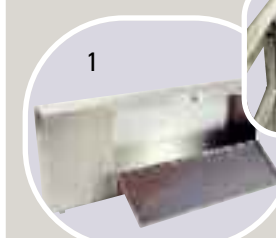
Vivier et pompe dans le siège flip-flop



Coffre pour accessoires de pêche intégré
1. Petit format 2. Grand format



Ombrelle et selle de pêche

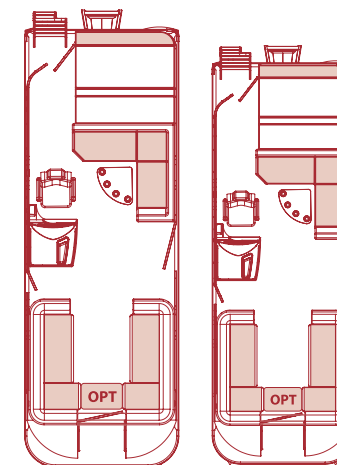


1. Rangement pour cannes à pêche
2. Support pour cannes à pêche



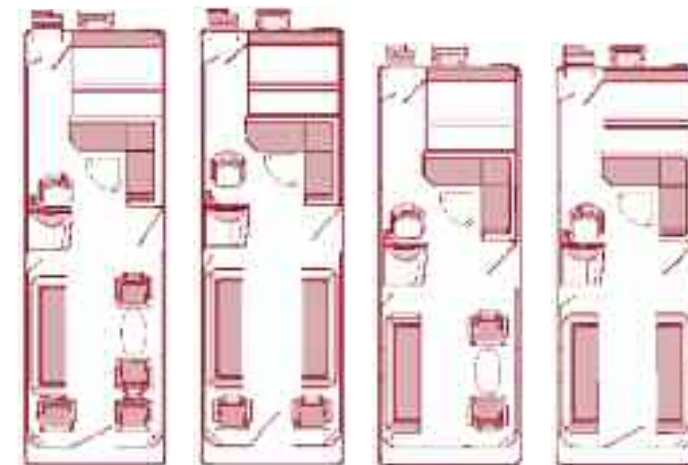
Champagne SX 2686 D

Edition Champagne SX



2686-D
7,9-2,59-D
2486-D
7,31-2,59-D

Edition Champagne



2686-C
7,9-2,59-C
2686-D
7,9-2,59-D
2486-C
7,31-2,59-C
2486-D
7,31-2,59-D

X-Stream RA



2486-C
7,31-2,59-C
2486-D
7,31-2,59-D
2286-D
6,7-2,59-D

Luxuria-RA



2486-C
7,31-2,59-C
2486-D
7,31-2,59-D
2286-B
6,7-2,59-B
2286-D
6,7-2,59-D

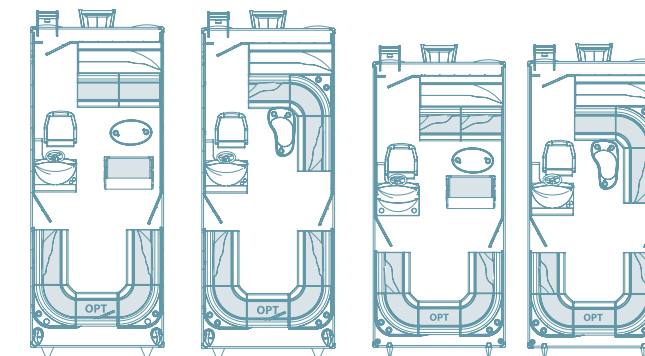
Luxuria



2286-B*
6,7-2,59-B
2286-D*
6,7-2,59-D

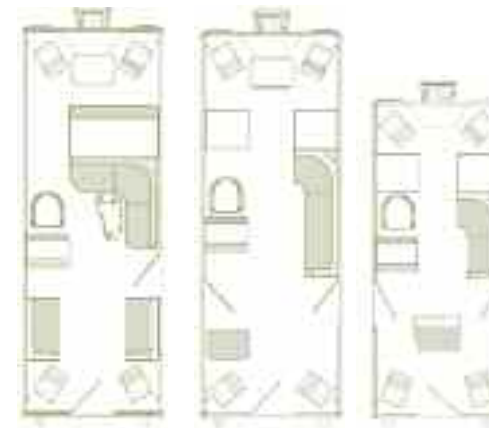
*Aussi disponible en 2086 et 1886

Diamond



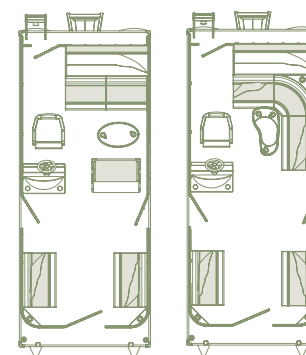
2080-B
6,7-2,59-B
2080-D
6,7-2,59-D
1880-B
6,7-2,59-B
1880-D
6,7-2,59-D

Fishing DLX



2486-D DLX
7,31-2,59-D DLX
2486-F DLX
7,31-2,59-F DLX
2080-F DLX
6,48-2,44-F DLX

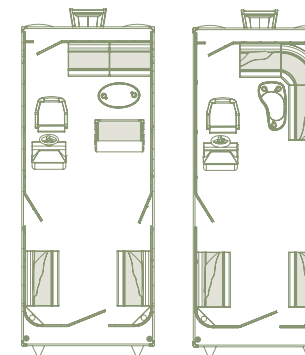
Horizon



2080-B*
6,48-2,44-B
2080-D*
6,48-2,44-D

* Aussi disponible en 1880 (5,49 m)

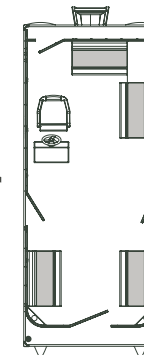
Horizon Lite



2080-B*
6,7-2,59-B
2080-D*
6,7-2,59-D

*Aussi disponible en 1880

Fly SE



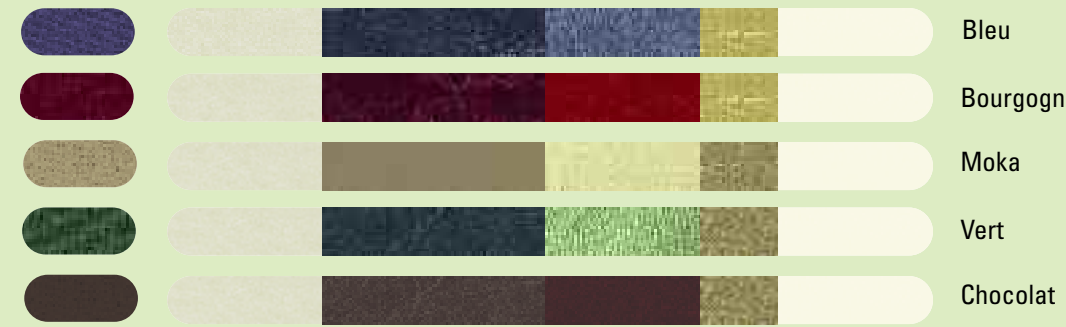
2080*
5,48-2,44

Le modèle Fly est disponible en 1880, 1680 et 1660

* Aussi disponible en 1880 et 1680 (4,88 - 6,48 m).

TOITS

Parce que la toile se fixe directement sur le pare-choc avant, le toit campeur complet des pontons SOUTHLAND couvre la totalité de l'habitacle du plancher, ce qui vous permet de profiter entièrement de la spacieuse aire de vie de votre ponton.



Le chocolat n'est pas disponible pour les modèles Diamond, Horizon, Horizon Lite, Fly SE et Fly

Voir la photo du modèle désiré pour la répartition des couleurs. Les couleurs imprimées peuvent différer légèrement des couleurs réelles.



DES PONTONS SOIGNEUSEMENT PENSÉS POUR UNE GARANTIE INCOMPARABLE

AVERTISSEMENT

Les illustrations et le texte de cette brochure ont été préparés d'après les données disponibles au moment de mettre sous presse. Adressez-vous à votre concessionnaire SOUTHLAND pour connaître les caractéristiques techniques les plus récentes ainsi que de plus amples renseignements sur la garantie, les dimensions, la capacité, les prix de nos pontons et le service offert. Certaines photos peuvent vous être montrées avec quelques options, nous nous réservons le droit d'apporter des modifications sans préavis ni obligation de notre part. Les accessoires illustrés dans les photographies ou décrits dans ce document ne sont pas tous offerts en équipement standard ou même en option. Les mesures des spécifications sont approximatives et il peut y avoir des variations.

CERTIFICATION

SOUTHLAND est membre en règle de la National Marine Manufacturers Association (NMMA). Tous les modèles sont conformes aux règlements de la Garde côtière canadienne, de la Garde côtière américaine et de la Communauté Européenne CE.



- **GARANTIE À VIE LIMITÉE** contre tout défaut de matériel ou de fabrication sur les joints soudés, incluant l'assemblage des tubes et leurs supports au plancher, les clôtures et la boîte à moteur.*
- **GARANTIE À VIE LIMITÉE** contre les insectes et la moisissure sur les planchers en contreplaqué. La garantie est à vie limitée pour le remplacement du contreplaqué et pour une période de cinq ans sur la main-d'œuvre.
- **GARANTIE À VIE LIMITÉE** contre le gauchissement des planchers.
- **GARANTIE D'UN (1) AN** sur les radios/CD SOUTHLAND fournit cette garantie car elle n'installe que des radios/CD de marque CLARION, l'une des plus réputée sur le marché.
- **GARANTIE DE CINQ (5) ANS EN AMÉRIQUE DU NORD ET TROIS (3) ANS À L'EXTÉRIEUR DE L'AMÉRIQUE DU NORD** sur la toile des toits de type « Top Gun » contre une décoloration excessive.
- **GARANTIE D'UN (1) AN** sur autres pièces et composantes ainsi que pour les tableaux de bord, cadrans, interrupteurs, pompes, réservoirs à essence, quincaillerie.

* Sauf sur les pontons qui sont équipés de l'ensemble Performance 3^e tube qui sont garantis pour une période de 1 an.

Note: Les moteurs et les éléments propulseurs ne sont pas couverts par cette garantie.

Voyez votre concessionnaire pour obtenir de plus amples renseignements sur la meilleure garantie offerte actuellement sur le marché.